



British Columbia's
Office of the Human Rights
Commissioner

من الكراهية إلى الأمل: تقرير الاستقصاء عن الكراهية أثناء جائحة كوفيد-19



الاختصاصات

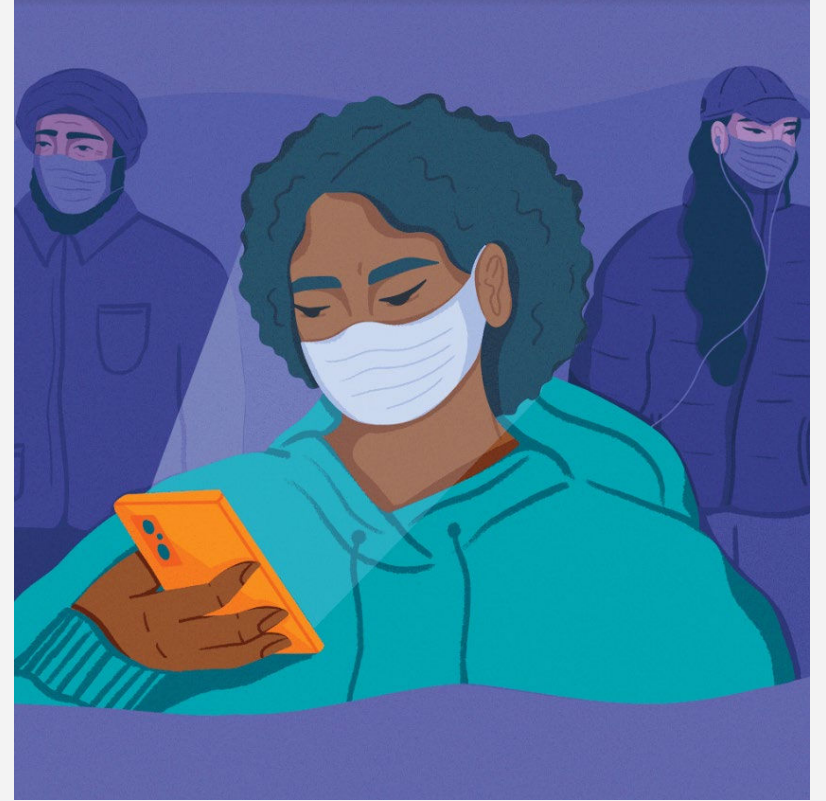
2

- ما الذي سبب الارتفاع الواضح في حوادث الكراهية في بريتش كولومبيا أثناء جائحة كوفيد-19؟
- ما أنواع الكراهية التي عانى منها الأفراد والمجتمعات المحلية في بريتش كولومبيا أثناء الجائحة وكيف أثرت هذه التجارب عليهم؟
- كيف يمكننا معالجة حوادث الكراهية أو القضاء عليها أو منعها في أوقات الأزمات وما بعدها؟
- ما مدى فعالية استجابة المؤسسات العامة والخاصة للكراهية أثناء الجائحة؟
- ما مدى فعالية السياسة العامة والقانون لدينا في معالجة الكراهية؟

تعريف حوادث الكراهية

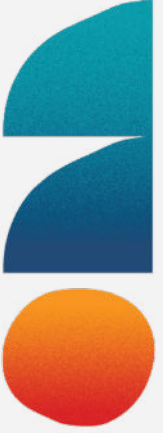
هي أفعال وأقوال متجذرة في الأحكام المسبقة وهي في نظر الشخص الذي يتعرض لها أو يشهدها:

- تستهدف شخصاً أو مجموعة من الأشخاص بسبب صفاتهم الشخصية و
- يُقصد بها، أو ينتج عنها، أذى كبير لذلك الشخص أو تلك الجماعة.



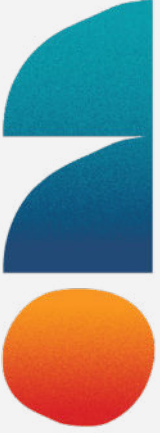
كيف أنجزنا هذا العمل

- **46** جلسة استماع افتراضية سمعنا فيها من **100** شخص، بما في ذلك **52** منظمة
- **800** شخص صوتوا في تصويت رأي عام كعينة ممثلة عن سكان بريتش كولومبيا.
- استبيان عام سمعنا فيه من أكثر من **2600** مشارك
- طلبات معلومات لـ **46** هيئة عامة
- **20** بيان كتابي



كيف أنجزنا هذا العمل

- مجموعتان من طلبات المعلومات إلى جميع أقسام شرطة البلديات في بريتش كولومبيا وشرطة الخيالة الكندية الملكية في بريتش كولومبيا
- أوامر وطلبات معلومات إلى سبع شركات متخصصة بوسائل التواصل الاجتماعي
- خمسة تقارير بحثية خارجية حول مواضيع متعلقة بالاستقصاء
- بحث ما بين المناطق السلطات القانونية
- اجتماع شخصي لكبراء السكان الأصليين



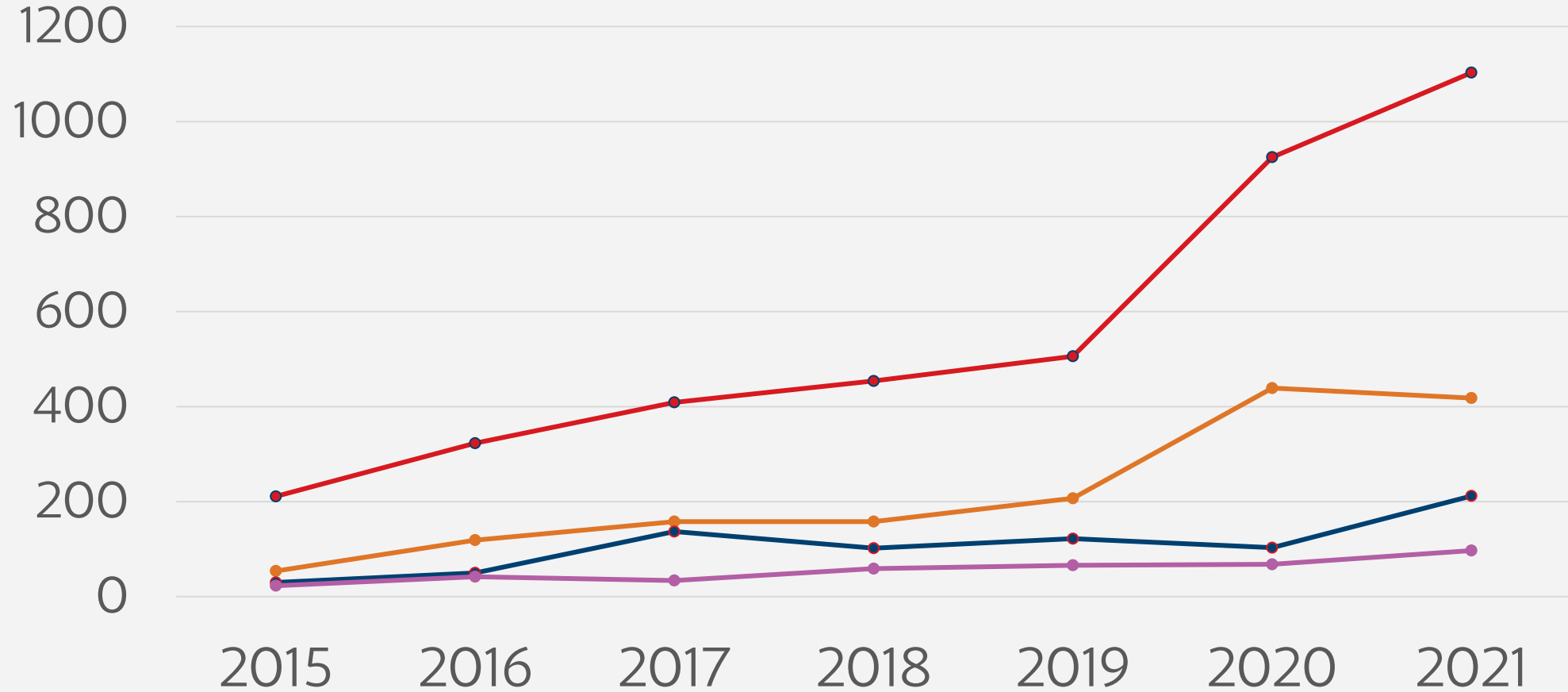


النتائج:

ما عرفناه عن الكراهية



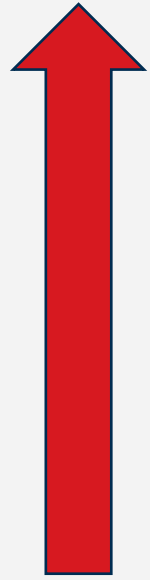
عدد حوادث الكراهية المبلّغ عنها للشرطة في بریتش كولومبيا من 2015-2021



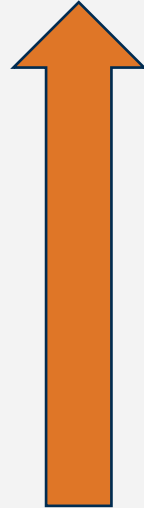
العدد الكلي العرق أو الإثنية الدين النوع الاجتماعي أو التوجه الجنسي

النتائج الرئيسية:

زادت حوادث الكراهية بشكل كبير أثناء الجائحة.



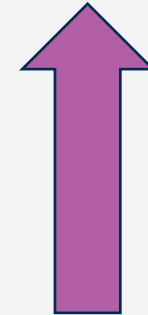
%118
مجموع حوادث
الكراهية
(2021-2019)



%102
الكراهية المرتبطة
بالعرق أو الإثنية
(2021-2019)



%74
الكراهية المرتبطة
بالدين
(2021-2019)



%47
الكراهية المرتبطة
بالنوع الاجتماعي أو
التوجه الجنسي
(2021-2019)




الحقائق الرئيسية (تتمة)

- تعاني المجتمعات المهمّشة من حوادث الكراهية بشكل غير متناسب
- زاد العنف القائم على النوع الاجتماعي بشكل كبير أثناء الجائحة.
- زادت حوادث الكراهية عبر الإنترنت بشكل كبير أثناء الجائحة.
- الكراهية ليست أمراً جديداً. الكراهية متجذرة في بريتش كولومبيا، وهي متجذرة في السلطة والسيطرة، وتعكس أنماط أوسع وأقدم من التمييز والقمع.

الحقائق الرئيسية (تتمة)

- عدم وجود بيانات حول حوادث الكراهية التي تحدث في قطاعات وأماكن مختلفة في أنحاء المقاطعة يعيق اتخاذ إجراءات
- كانت الاستجابات القانونية للكراهية غير فعّالة بصورة عامة
- كانت الاستجابات الحكومية للكراهية غير فعّالة بصورة عامة
- يمكن للاستجابات المجتمعية للكراهية أن تكون فعالة مع توفير التمويل الملائم والتنسيق المركزي



بعد مراجعة الكمية الكبيرة من الأدلة في هذا التقرير، من
المستحيل إنكار أننا بصدد المحاسبة. في مجتمعنا المستقطب،
يجب علينا أن نكون حاسمين في تعاطفنا ومبدعين في الإتيان
باستجابات غير عنيفة للكراهية.

التوصيات:

استجابة الحكومة بأكملها



التوصيات: استجابة الحكومة بأكملها

- يجب على حكومة بريتش كولومبيا:
- إنشاء وظيفة عند مستوى نائب وزير مساعد أو أعلى لتنسيق وقيادة منع الكراهية والاستجابة لها
- وضع استراتيجية وخطة عمل لكامل الحكومة لمعالجة الكراهية

التوصيات:

فهم الكراهية والإقرار بالأذى



علينا جميعاً الالتزام بفهم الكراهية والتصدي
لها، وتثقيف أنفسنا بشأنها، والتعامل مع
بعضنا البعض باحترام وكرامة وخلق الشعور
بالانتماء والتقبُّل.



التوصيات: فهم الكراهية والإقرار بالأذى



- توسيع منهج مكافحة الكراهية ليشمل نظام التعليم من مرحلة الروضة حتى الصف 12
- منظومة تبليغ مركزي تحت قيادة المجتمع في أنحاء المقاطعة للتبليغ عن حوادث الكراهية
- تدريب إلزامي للشرطة حول الاستجابة لجرائم الكراهية

التوصيات:

إنشاء السلامة والانتماء



التوصيات: إنشاء السلامة والانتماء

- دعم وتمويل التنمية المجتمعية لبرامج التصالح والتعافي للتعامل مع الكراهية
- إدخال مبادئ النهج القائم على حقوق الإنسان في الإجراءات الحالية للاستجابة للطوارئ

التوصيات: إنشاء السلامة والانتماء

- يجب على منصات التواصل الاجتماعي:
- فرض شروط صارمة على الخدمة لمعالجة محتوى الكراهية
- إصلاح الخوارزميات لتفضيل المحتوى الأقل انقساماً وتمييزاً وتضليلاً، كي نبعد المطالعين عن المعلومات التي قد تحتوي على كراهية
- إيقاف وضع الإعلانات إلى جانب محتوى الكراهية فوراً

التوصيات: إنشاء السلامة والانتماء

- يجب على منصات التواصل الاجتماعي (تتمة):
 - السماح بالتدقيق المستقل لتقييم المخاطر المستمرة لتضخيم الكراهية المتولد عن تصميم المنصة، ووضع استراتيجيات لتخفيف المخاطر المستمرة.
 - الالتزام بالتبليغ العام الشفاف والدقيق في الوقت المناسب

التوصيات:

تعزير المساءلة والإصلاح



التوصيات: تعزيز المساءلة والإصلاح

- إصلاح توجيهات سياسة السلطات للتأكيد على المصلحة العامة القوية في محاكمة جرائم الكراهية
- إنشاء معيار لممارسات الشرطة حول الاستجابة لحوادث الكراهية المبلّغ عنها للشرطة
- اتخاذ خطوات لتمكين محكمة حقوق الإنسان في بريتش كولومبيا من الاستجابة للكراهية بشكل أكبر

